

Major 6230

Pont élévateur à 4 colonnes, électro-hydraulique, capacité 6,2 t



Utilisation

- Réception
- Réparation & Maintenance

Recommandations / Homologations

- Renault

Description:

Colonnes:

- Dispositif de blocage excentrique intégré
- Dispositif de sécurité en cas de rupture de tuyau
- Système d'obstruction
- Système de parcage pneumatique dans des loquets réglables en hauteur
- Groupe hydraulique avec moteur sous huile et commande sur la colonne arrière gauche
- Commande à boutons-poussoirs avec signal sonore
- Vérin hydraulique sous le chemin de roulement gauche
- Montée et descente par un système de câbles en acier et de poulies de renvoi
- Dispositif de descente d'urgence

Structure de levage:

- Chemins de roulement, un réglable transversalement sur une traverse stable (posés sur le sol)
- Chemins de roulement préparés pour les crics d'essieu AUTOPSTENHOJ

Couleur standard:

- Chemins et colonnes: gris RAL 7016
- Rampes: rouge RAL 3020

Variantes:

- Versions disponibles pour différents voltages
- Rampes d'accès et butées disponibles pour une installation posée sur le sol ou encastrée dans le sol
- S = chemins lisses
- G = chemins galvanisés
- 55 = chemins longueur 5500 mm
- 60 = chemins longueur 6000 mm

Options:

- Boulons d'ancrage
- 2ème commande
- Éclairage LED
- Jeu de rallonges 385 mm pour rampes d'accès
- Jeu de deux rallonges de chemins de roulement (0,5 m)

Couleurs spéciales sur demande!



Scanner le code QR pour obtenir des informations détaillées sur le produit.

Plus d'informations:
www.autopstenhoj.com

AUTOPSTENHOJ GmbH

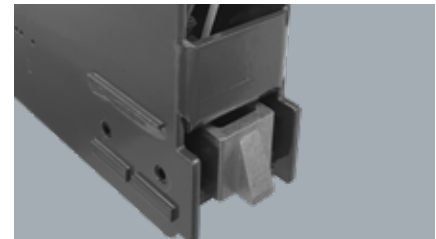
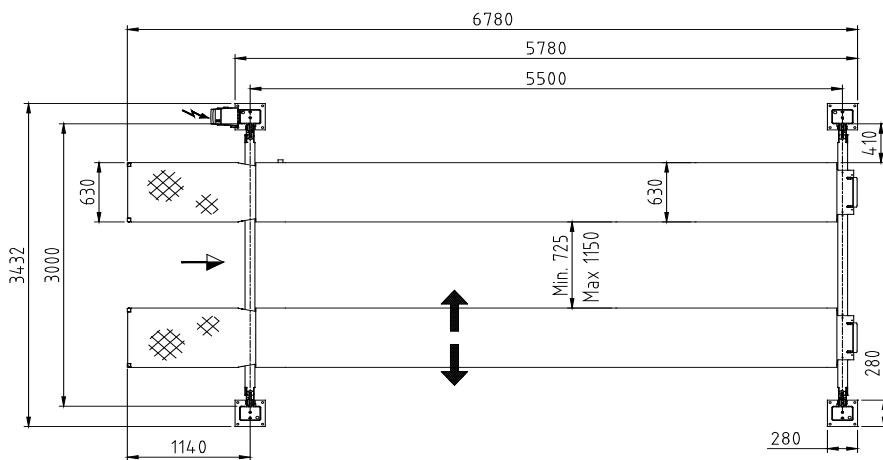
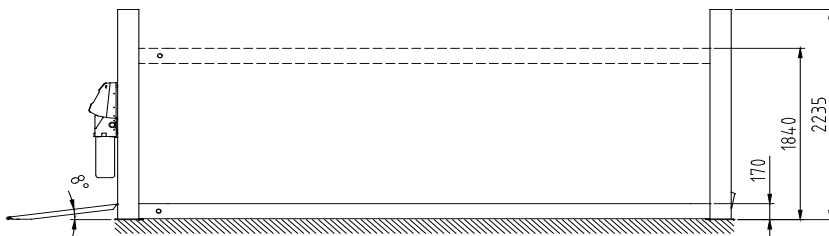
Sandkampstraße 90
D-48432 Rheine
+49 5971 8602-02
info@autopstenhoj.com

AUTOPSTENHOJ GmbH

Barrit Langgade 188-190
DK-7150 Barrit
+45 76 82 13 30
info@autopstenhoj.com

Données techniques	
Capacité de levage	6.200 kg
Course	1.670 mm
Hauteur de travail	1.840 mm
Temps de montée / descente	ca. 48/58 Sek.
Groupe moto-pompe	3 kW
Branchement	3x230/400V – 50 Hz – 25/16 A

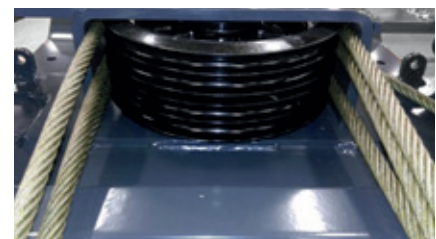
Structure de levage – chemins de roulement	
Longueur totale	6.780/7.280 mm
Longueur des chemins de roulement utilisable	5.500/6.000 mm
Empattement min. – max.	variable
Largeur de la plateforme- Mesures dépendant de la longueur de plateforme	630 mm
Distance entre les chemins de roulement	725 – 1.150 mm
Hauteur d'accès	170 mm
Largeur entre colonnes	3.000 mm
Largeur totale - extérieur de plaques de base	3.432 mm



Loquet pour position de parking



Contrôle et groupe hydraulique sur la colonne arrière de gauche



Poulie de déviation avec câbles en acier