

Masterlift 2.35 Combi Check-in – KA 1335

Pont élévateur à 2x2-vérins, électro-hydraulique, capacité 3,5 t, avec chemins de roulement et plateformes



Utilisation

- Réception
- Contrôle technique

Recommandations / Homologations

- Volkswagen Group

Description:

Cassette:

- Étanche

Unité de levage:

- Cylindres inversés chromés durs
- Dispositifs flexibles de synchronisation et de sécurité
- Éléments de guidage non corrosifs
- Groupe moto-pompe avec moteur sous huile
- Fluide hydraulique écologique
- Purge d'urgence pneumatique
- Commande à boutons-poussoirs programmable

Structure de levage:

- Chemins de roulement (posé sur sol)
- 1 jeu de chemins de roulement avec rampes d'accès / de passage et butées intégrées
- Éclairage inclus

Roues-libres Pv:

- Plateforme de levage stable avec têtes de levage réglables en longueur
- Têtes de levage revêtues de caoutchouc
- Hauteur de passage réduite
- Supports en caoutchouc antidérapant et de forme adaptée

Couleur standard:

- Chemins: gris RAL 7016 avec placage aluminium
- Pv Premium: galvanisé et peint en RAL 9006

Variantes:

Cassette:

- Galvanisée à chaud
- Revêtement plastifié
- Auto-portante

Plateforme Pv:

- Différentes longueurs de plateformes disponibles (120-180, 140-200, 160-220 & 170-240)

Variantes d'installation:

- Installation posée sur sol
- Installation encastrée
- Installation sur plancher

Options:

- Têtes en XY
- Jeu de câbles d'appui 40, 60, 80 et 100 mm

Couleurs spéciales sur demande!



Scanner le code QR pour obtenir des informations détaillées sur le produit.

Plus d'informations:
www.autopstenhoj.com

AUTOPSTENHOJ GmbH

Sandkampstraße 90

D-48432 Rheine

☎ +49 5971 8602-02

✉ info@autopstenhoj.com**Données techniques**

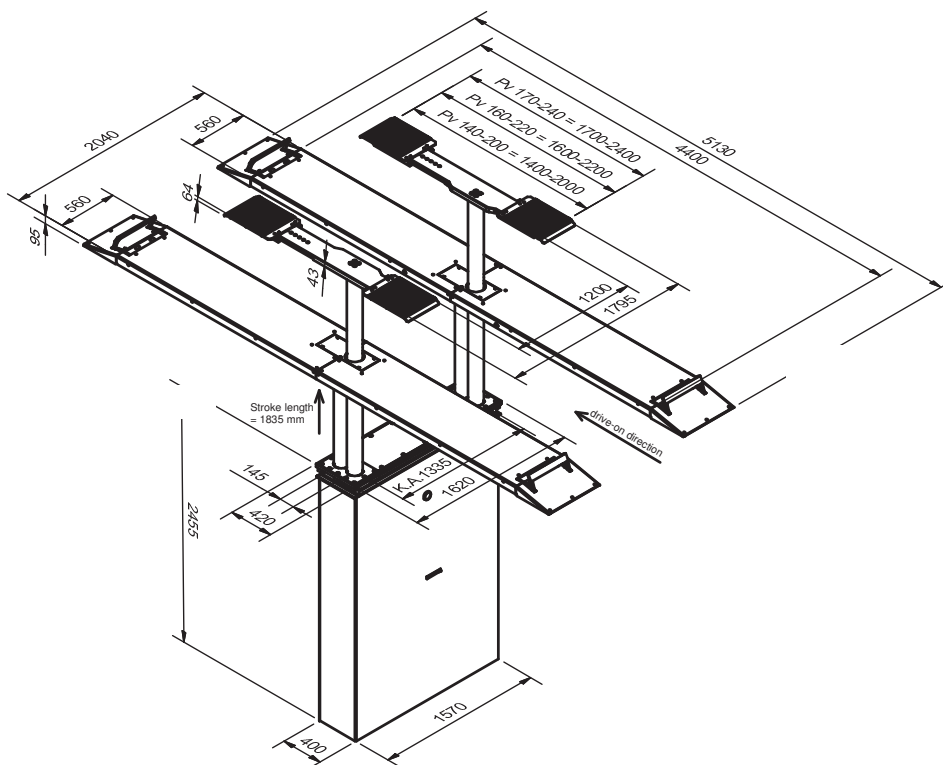
Capacité de levage	3.500 kg
Course	1.835 mm
Hauteur de travail	F: 1.930 mm AUX: 1.995 mm + câbles en caoutchouc
Diamètre du cylindre	4 x 123 mm
Distance entre vérins	1.335 mm
Temps de montée / descente	env. 30 sec.
Profondeur de la fondation	2.625 mm
Groupe moto-pompe	3 kW
Fluide hydraulique	14 l
Branchement	230/400 V – 50 Hz – 16 A

Structure de levage - chemins de roulement

Longueur totale	5.130 mm
Longueur des chemins de roulement utilisables	4.400 mm
Empattement, min. - max.	env. 3.900 mm
Largeur de la plateforme- Mesures dépendant de la longueur de plateforme	560 mm
Distance entre les chemins de roulement	920 mm
Hauteur d'accès	95 mm

Structure de levage - Pv

Longueur totale, min. - max.	120-180: ~ 1.200 – 1.800 mm
	140-200: ~ 1.400 – 2.000 mm
	160-220: ~ 1.600 – 2.200 mm
	170-240: ~ 1.700 – 2.400 mm
Hauteur min.	250 mm

**Plateforme basse****Pont élévateur dans la réception****Butées intégrées**