



Masterlift 2.35 NxT Pv & NxT TR Pv

Pont élévateur jumeaux, électro-hydraulique, capacité 3,5 t
avec plateformes de levage

NxT Generation

NxT Generation - Ponts à vérins



Les avantages du Masterlift 2.35 NxT & NxT TR Pv:

- Platesformes de réparation stables et minces
- Vérin Ø 140 mm : robustes, peu d'entretien, longue durée de vie
- Équipés en standard de la fonction xy
- Commande : moderne, fiable, utilisation intuitive

Exactement le bon choix pour vous!

Ce qui se trouve en dessous devrait vous impressionner autant que ce qui est dessus.

Masterlift 2.35 NxT & NxT TR Pv:

Le Masterlift 2.35 NxT Pv est parfaitement adapté à la **prise rapide et confortable de véhicules**. Les plateformes de levage Premium sont fabriquées dans un matériau massif très solide et rigide, ce qui garantit un **haut niveau de stabilité**. Ils sont galvanisés et peints. Ça a l'air super et fonctionne très bien!

Différentes longueurs de plateformes de levage, **qui, dans la version Premium, sont fournis en standard avec la fonction xy**, font du Masterlift 2.35 NxT l'assistant parfait dans votre atelier. En option, la fonction xy peut être remplacée par des supports de levage ajustable en longueur.

Les **patins en caoutchouc maniables, antidérapants et ajustés** garantissent que le véhicule est soulevé avec une précision extrême.

Les **vérins robustes de 140 mm de diamètre** sont également conçus pour une fonctionnalité durable et de très haut niveau de qualité, ce qui garantit de **faibles exigences d'entretien**.

Même en cas de panne de courant, le pont élévateur peut quand même être abaissé sans problème grâce à la descente d'urgence pneumatique.

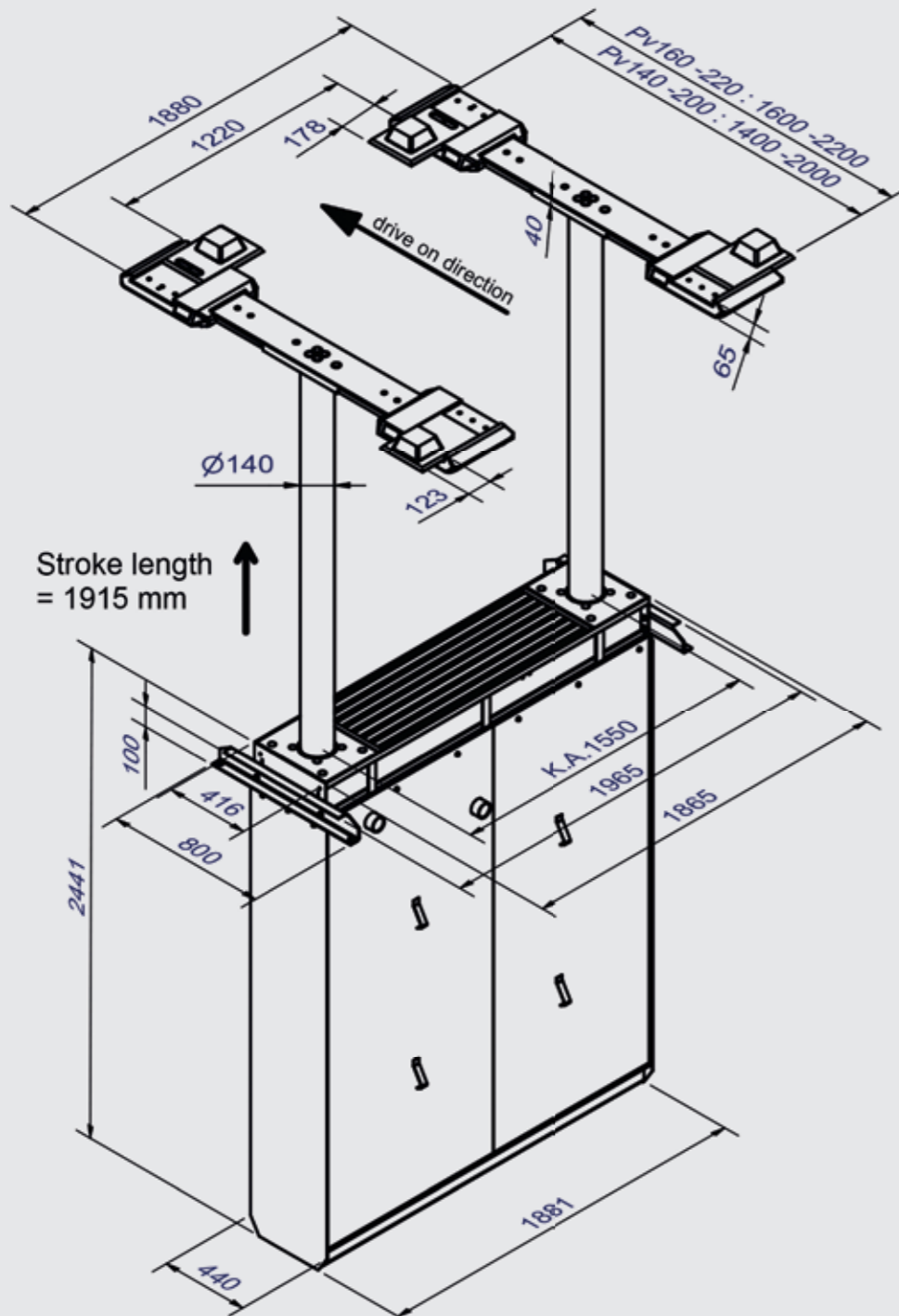
Le profil de Masterlift 2.35 NxT Pv est complété parfaitement par un **système de contrôle à la fois convaincant visuellement et techniquement**.

Recommandé par les constructeurs automobiles principaux

Masterlift 2.35 NxT Pv

Pont élévateur jumeaux, électro-hydraulique, capacité 3,5 t avec plateformes de levage

Synchronisation et sécurité par levier de synchronisation



Les illustrations sont à titre indicatif et optionnelles. Les modifications de conception et des données techniques sont réservées. Edition 01/2025.

Masterlift 2.35 NxT Pv

Données techniques

Capacité de levage	3500 kg
Course	1915 mm
Hauteur de travail	1980 mm + câles en caoutchouc
Diamètre du cylindre	2 x 140 mm
Distance entre vérins	1550 mm
Temps de montée / descente	~ 30 sec.
Profondeur de la fondation	2640 mm
Groupe moto-pompe	3.0 kW
Fluide hydraulique	10 l
Branchement	230/400 V / 50 Hz / 16 A

Couleur standard:

- Pv Premium: galvanisé et peint - RAL 9006
- Pv Standard: galvanisé à chaud, sans peinture

Options:

- Différentes variantes de plateformes de levage
- Câles d'appui de différentes hauteurs
- Ventilation active des cassettes
- Surveillance de l'humidité dans la cassette

Versions:

- Version autoportante, sans charge sur le fond de la cassette
- Version au sol

Plateform de levage

Longeur totale, min.-max.	140-200: 1400 - 2000 mm 160-220: 1600 - 2200 mm 170-240: 1700 - 2400 mm
Hauteur de passage	65 mm

Variantes d'installation:

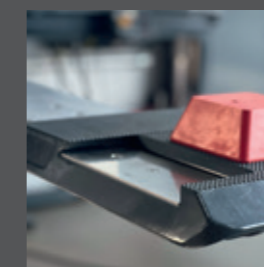
- Installation posée sur sol
- Installation encastrée (seulement pour Pv Premium)
- Installation sur plancher

Cadre de support:

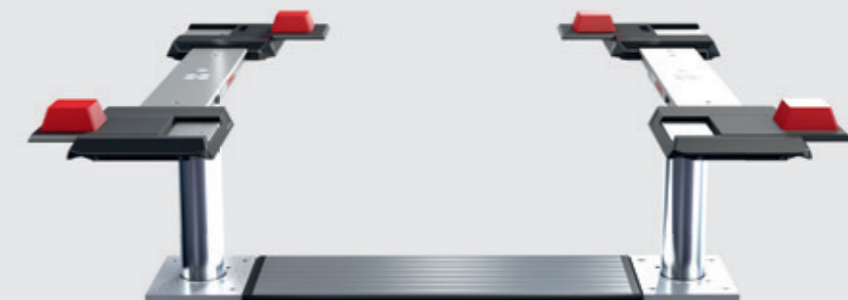
- Standard : entièrement galvanisé à chaud

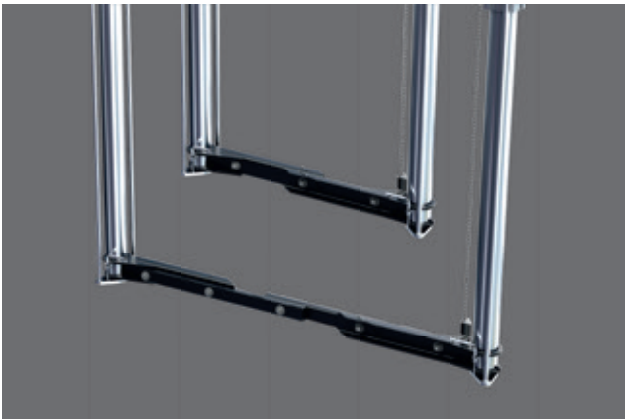
Sous-cassette:

- Standard : peint
- En option : galvanisé à chaud ou revêtu de matériel synthétique



www.autopstenhoj.com





Et encore plus d'avantages: La technique souterraine ré-inventée!

Avec la **Génération NxT** des ponts à vérins d'AUTOPSTENHOJ, vous bénéficiez d'une qualité au plus haut niveau ! Nous avons amélioré le meilleur pour vous !

Génération NxT des ponts à vérins: flexible à l'installation et à l'utilisation, également adaptable à l'avenir à d'éventuelles demandes changeantes grâce à notre nouveau système de fixation.

La synchronisation se fait par un dispositif de synchronisation ou, en alternative, par une crémaillère.

Nous obtenons une stabilité maximale grâce à de puissants vérins de 140 mm et à notre nouveau guide en aluminium massif anodisé.

Le nouveau couvercle central permet également d'absorber

en toute sécurité les énormes forces qui pèsent sur le couvercle, par exemple lors de la désinstallation de la batterie.

Le système complet et sophistiqué se suffit de seulement 10 litres de liquide hydraulique, grâce à une technique haute pression éprouvée. Ceux qui se soucient de l'environnement ne devraient pas négliger ce fait.

La **Génération NxT** des ponts à vérins est adaptée à toutes les variantes de montage et donc, bien entendu, également au montage autoportant. La **Génération NxT** est également toujours un bon choix pour les actions d'échange ou pour le montage ultérieur dans des cassettes étrangères.

Génération NxT : brevetée, flexible, modulaire.

