



Masterlift 2.35 NxT Saa & NxT TR Saa

Pont élévateur jumeaux, électro-hydraulique, capacité 3,5 t
avec bras pivotants

NxT Generation

NxT Generation - Ponts à vérins

porsche-niederrhein.de

Les avantages du Masterlift 2.35 NxT & NxT TR Saa:

- Bras pivotants : minces, plats, solides
- La plus grande largeur de passage du marché
- Vérin Ø 140 mm : robustes, peu d'entretien, longue durée de vie
- Verrouillage des bras : protégé et réglable avec précision
- Commande : moderne, fiable, utilisation intuitive

Un véritable multitalent qui fait la différence sur le marché!

Ce qui se trouve en dessous devrait vous impressionner autant que ce qui est dessus.

Masterlift 2.35 NxT & NxT TR Saa:

Les bras pivotants double-télescopiques convainquent par une **hauteur minimum très réduite**, qui permet même de lever les voitures de sport avec un profil plat sans problème.

Les pneus et les jantes sont protégés de la meilleure façon possible par la conception arrondie du châssis de la superstructure.

Le **système de verrouillage interne du bras** installé de série protège de manière fiable contre les influences extérieures.

Les **vérins robustes de 140 mm de diamètre** sont également conçus pour une fonctionnalité durable et de très haut niveau de qualité, ce qui garantit de **faibles exigences d'entretien**.

Même en cas de panne de courant, le pont élévateur peut quand même être abaissé sans problème grâce à la descente d'urgence pneumatique.

Le profil de Masterlift 2.35 NxT Saa est complété parfaitement par **un système de contrôle à la fois convaincant visuellement et techniquement**.

Recommandé par les constructeurs automobiles principaux



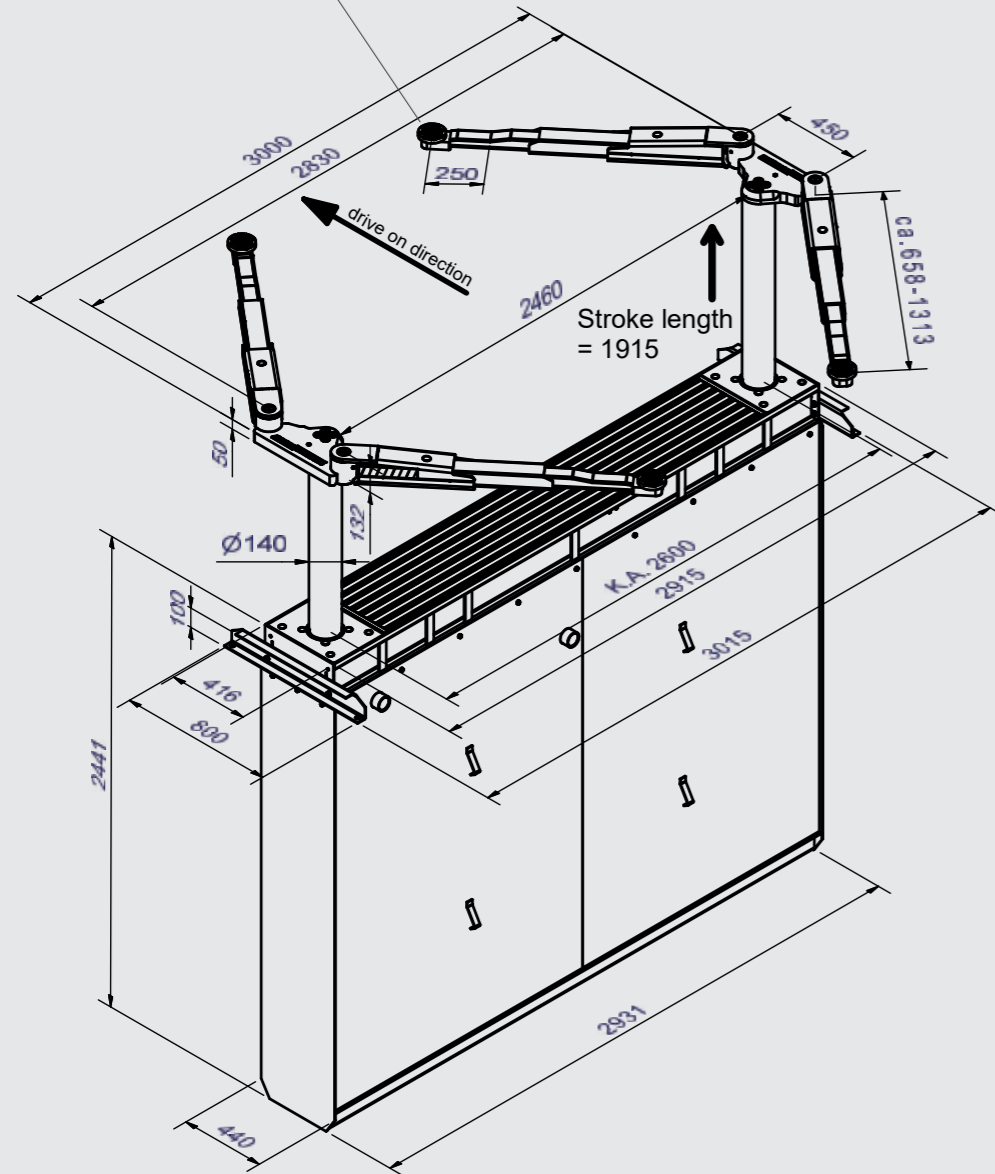
Masterlift 2.35 NxT Saa

Pont élévateur jumeaux, électro-hydraulique, capacité 3,5 t avec bras pivotants

Synchronisation et sécurité par levier de synchronisation

Sport (21212)
min. ~78 mm | max. ~110 mm
+ 50 mm réhausse pour les patins

Universal (21214)
min. ~95 mm | max. ~174 mm



Les illustrations sont à titre indicatif et optionnelles. Les modifications de conception et des données techniques sont réservées. Edition 07/2024



Masterlift 2.35 NxT Saa

Données techniques

Capacité de levage	3500 kg
Course	1915 mm
Hauteur de travail	Sport: 1993 - 2025 mm Universal: 2010 - 2089 mm
Diamètre du cylindre	2 x 140 mm
Distance entre vérins	2600 mm
Temps de montée /descente	~ 30 sec.
Profondeur de la fondation	2640 mm
Groupe moto-pompe	3.0 kW
Fluide hydraulique	10 l
Branchement	230/400 V / 50 Hz / 16 A

Bras pivotants

Largeur totale	3000 mm
Patin d'appui inclus dans la livraison	Uni: 16007 95 - 174 mm Sport: 16006 78 - 110 mm
Largeur de passage libre	2460 mm
Hauteur min.	Uni 95 - 174 mm Sport: 75 - 110 mm + 50 mm réhausse pour les patins
Longueur des bras min.-max.	658 - 1313 mm
Hauteur d'insertion du bras	55 mm

Couleur standard:

- Plaque de base: RAL 7016
- Bras: RAL 3020 - en option avec revêtement KTL

Options:

- Large gamme de patins d'appui dépendant du type de véhicule
- Griffe de roue
- Ventilation active des cassettes
- Surveillance de l'humidité dans la cassette
- Couleurs spéciales

Versions:

- Version autoportante, sans charge sur le fond de la cassette
- Version au sol

Variantes d'installation:

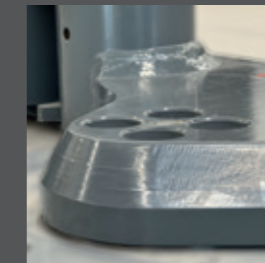
- Installation posée sur sol
- Installation encastrée au sol
- Installation sur plancher

Cadre de support:

- Standard : entièrement galvanisé à chaud

Sous-cassette:

- Standard : peint
- En option : galvanisé à chaud ou revêtu de matériel synthétique



www.autopstenhoj.com



Masterlift 2.35 NxT TR Saa

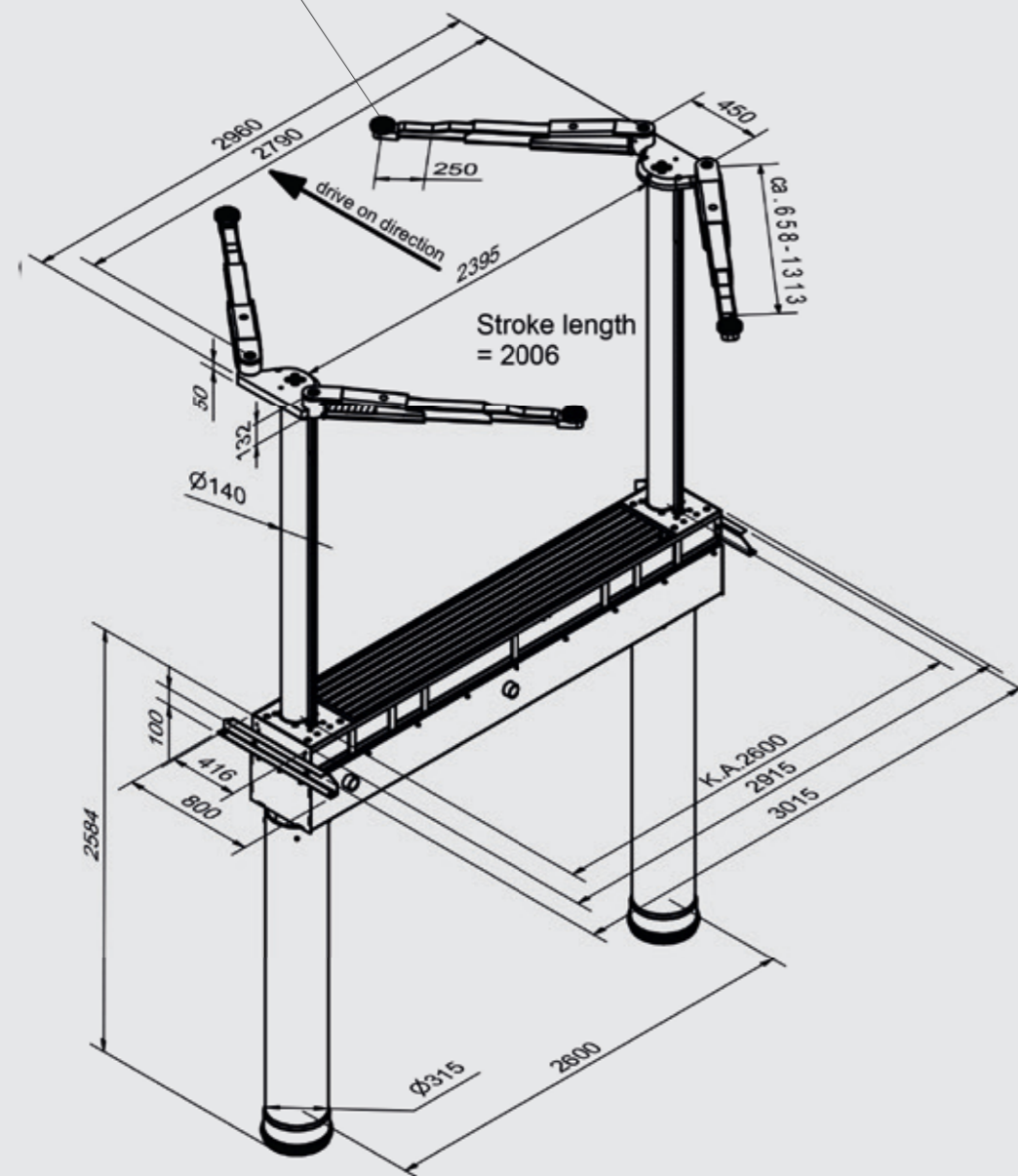
AUTOP **STENHOJ** UPLIFTING COMPANY

Pont élévateur jumeaux, électro-hydraulique, capacité 3,5 t avec bras pivotants

Synchronisation et sécurité par crémaillère et cardan

Sport (21212)
min. ~78 mm | max. ~110 mm
+ 50 mm réhausse pour les patins

Universal (21214)
min. ~95 mm | max. ~174 mm



Les illustrations sont à titre indicatif et optionnelles. Les modifications de conception et des données techniques sont réservées. Edition 07/2024.



Masterlift 2.35 NxT TR Saa

AUTOP **STENHOJ** UPLIFTING COMPANY

Données techniques

Capacité de levage	3500 kg
Course	2006 mm
Hauteur de travail	Sport: 2084-2116 mm Universal: 2101-2180 mm
Diamètre du cylindre	2 x 140 mm
Distance entre vérins	2600 mm
Temps de montée /descente	~ 30 sec.
Profondeur de la fondation	800 mm
Groupe moto-pompe	3.0 kW
Fluide hydraulique	10 l
Branchement	230/400 V / 50 Hz / 16 A

Couleur standard:

- Plaque de base: RAL 7016
- Bras: RAL 3020 - en option avec revêtement KTL

Options:

- Large gamme de patins d'appui dépendant du type de véhicule
- Griffe de roue
- Couleurs spéciales

Standard:

- Exécution autoportante en principe

Bras pivotants

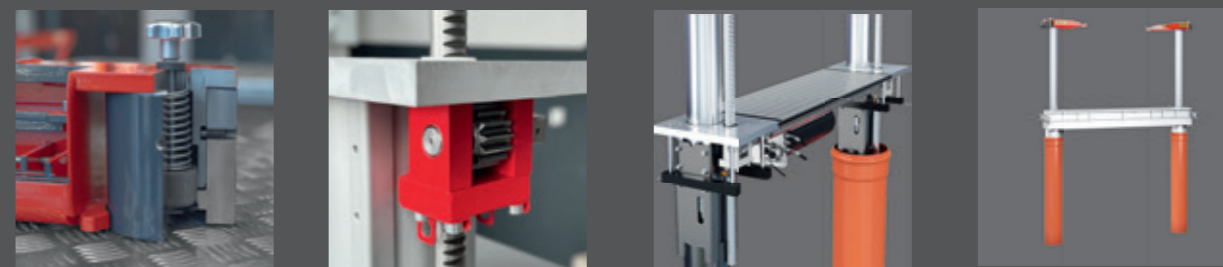
Largeur totale	3000 mm
Patin d'appui inclus dans la livraison	Uni: 16007 95 - 174 mm Sport: 16006 78 - 110 mm
Largeur de passage libre	2460 mm
Hauteur min.	Uni 95 - 174 mm Sport: 75 - 110 mm + 50 mm réhausse pour les patins
Longueur des bras min.-max.	658 - 1313 mm
Hauteur d'insertion du bras	55 mm

Variantes d'installation:

- Installation posée sur sol
- Installation encastrée au sol
- Installation sur plancher

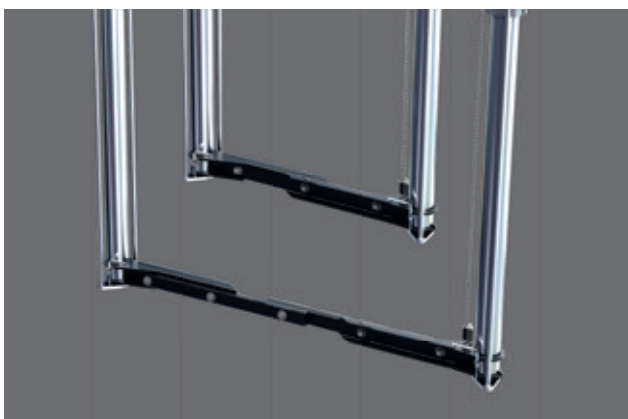
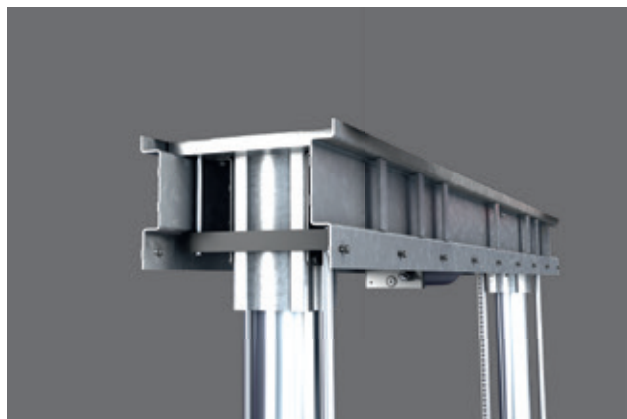
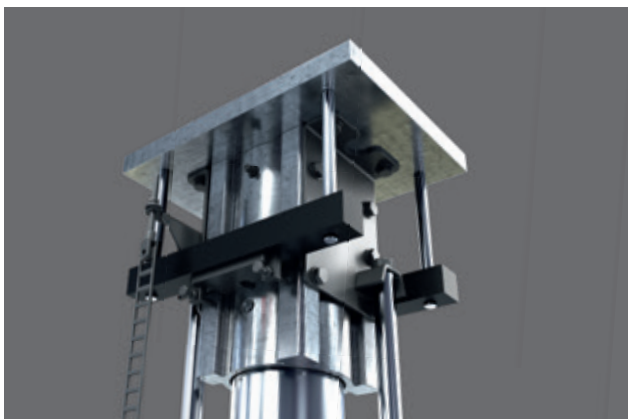
Cadre de support:

- Standard : entièrement galvanisé à chaud
- Cadre de raccordement pour tuyaux inclus



www.autopstenhoj.com





Et encore plus d'avantages: La technique souterraine ré-inventée!

Avec la **Génération NxT** des ponts à vérins d'AUTOPSTENHOJ, vous bénéficiez d'une qualité au plus haut niveau ! Nous avons amélioré le meilleur pour vous !

Génération NxT des ponts à vérins: flexible à l'installation et à l'utilisation, également adaptable à l'avenir à d'éventuelles demandes changeantes grâce à notre nouveau système de fixation.

La synchronisation se fait par un dispositif de synchronisation ou, en alternative, par une crémaillère.

Nous obtenons une stabilité maximale grâce à de puissants vérins de 140 mm et à notre nouveau guide en aluminium massif anodisé.

Le nouveau couvercle central permet également d'absorber

en toute sécurité les énormes forces qui pèsent sur le couvercle, par exemple lors de la désinstallation de la batterie.

Le système complet et sophistiqué se suffit de seulement 10 litres de liquide hydraulique, grâce à une technique haute pression éprouvée. Ceux qui se soucient de l'environnement ne devraient pas négliger ce fait.

La **Génération NxT** des ponts à vérins est adaptée à toutes les variantes de montage et donc, bien entendu, également au montage autoportant. La **Génération NxT** est également toujours un bon choix pour les actions d'échange ou pour le montage ultérieur dans des cassettes étrangères.

Génération NxT : brevetée, flexible, modulaire.

