



## Masterlift 2.30 NxT Sa Supersport

Pont élévateur jumeaux, électro-hydraulique, capacité 3,0 t  
avec bras pivotants

NxT Generation

NxT Generation - Ponts à vérins





## Ce qui se trouve en dessous devrait vous impressionner autant que ce qui est dessus.

### Masterlift 2.30 NxT Sa Supersport:

Les **bras pivotants „Sport“** simple télescopiques convainquent par leur **hauteur minimum extrêmement réduite**, ce qui est particulièrement un avantage pour lever en toute sécurité des voitures de sport plates.

Le **système de verrouillage interne du bras** installé de série protège de manière fiable contre les influences extérieures.

Les **vérins robustes de 140 mm de diamètre** sont également conçus pour une fonctionnalité durable

et de très haut niveau de qualité, ce qui garantit de **faibles exigences d'entretien**.

Même en cas de panne de courant, le pont élévateur peut quand même être abaissé sans problème grâce à la descente d'urgence pneumatique.

Le profil de Masterlift 2.30 NxT Sa Supersport est complété parfaitement par **un système de contrôle à la fois convaincant visuellement et techniquement**.

est également conçu pour soulever en toute sécurité des véhicules électriques.





**Les avantages du Masterlift 2.30 NxT Sa Supersport:**

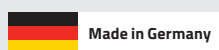
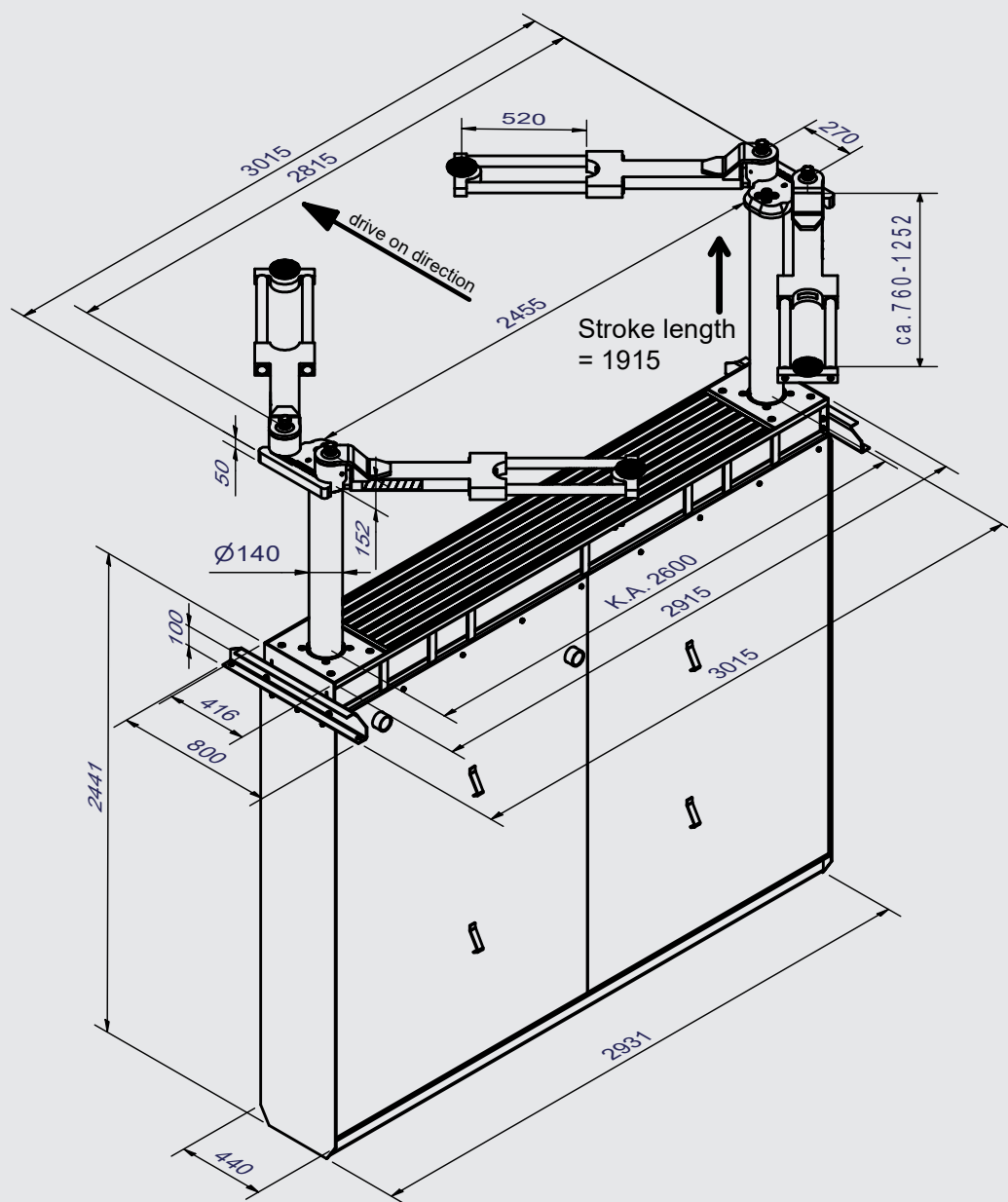
- Bras pivotants : extrêmement plats
- Vérin Ø 140 mm : robustes, peu d'entretien, longue durée de vie
- Verrouillage des bras : protégé et réglable avec précision
- Commande : moderne, fiable, utilisation intuitive

**Pour une fois que c'est très sportif !**

# Masterlift 2.30 NxT Sa Supersport

UPLIFTING COMPANY  
**AUTOP STENHOJ**

Pont élévateur jumeaux, électro-hydraulique,  
capacité 3,0 t avec bras pivotants





# Masterlift 2.30 NxT Sa Supersport

## Données techniques

Capacité de levage	3000 kg
Course	1915 mm
Hauteur de travail	1985-2010 mm
Diamètre du cylindre	2 x 140 mm
Distance entre vérins	2600 mm
Temps de montée /descente	~ 30 sec.
Profondeur de la fondation	2640 mm
Groupe moto-pompe	3.0 kW
Fluide hydraulique	10 l
Branchement	230/400 V / 50 Hz / 16 A

### Couleur standard:

- Plaque de base: RAL 7016
- Bras: RAL 3020 - en option avec revêtement KTL

### Options:

- Large gamme de patins d'appui dépendant du type de véhicule
- Couleurs spéciales sur demande

### Versions:

- Synchronisation et sécurité via
  - Dispositif de synchronisation
  - Crémaillère
- Version autoportante, sans charge sur le fond de la cassette

## Bras pivotants

Largeur totale	3015 mm
Patin d'appui inclus dans la livraison	29265 l 70-95 mm
Largeur de passage libre	2455 mm
Hauteur min.	70 - 95 mm + 65 mm réhausse pour les patins
Longueur des bras min.-max.	760 - 1252 mm
Hauteur d'insertion du bras	55 mm

### Variantes d'installation:

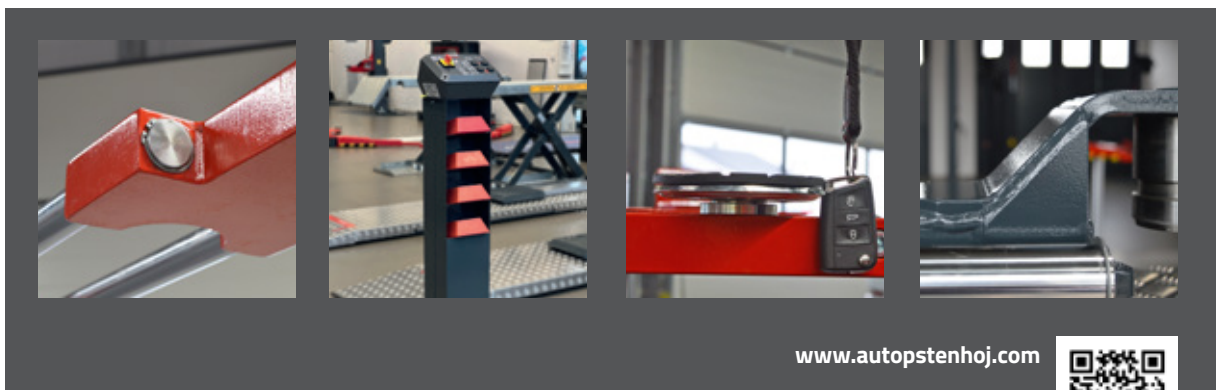
- Installation posée sur sol
- Installation sur plancher

### Cadre de support:

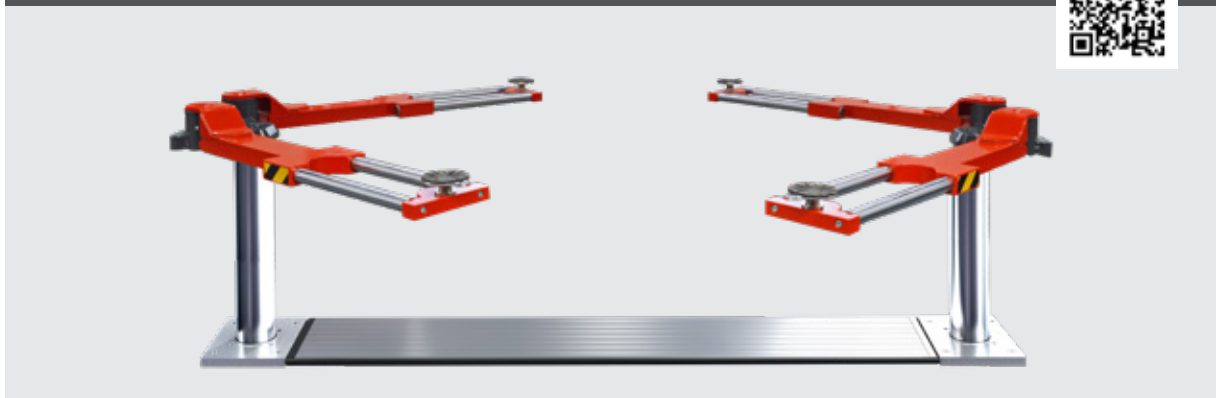
- Standard : entièrement galvanisé à chaud

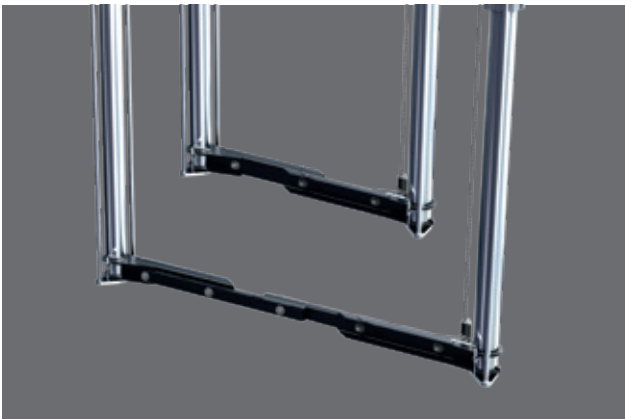
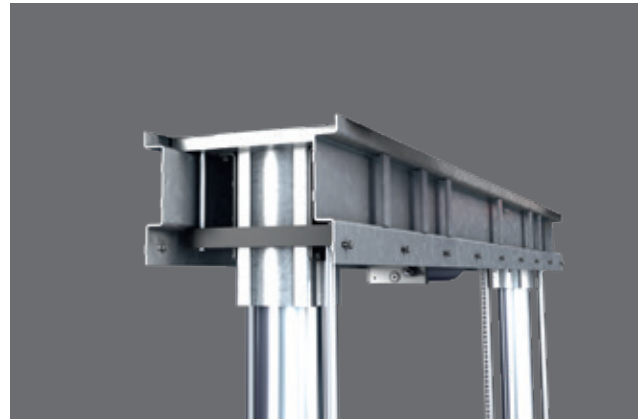
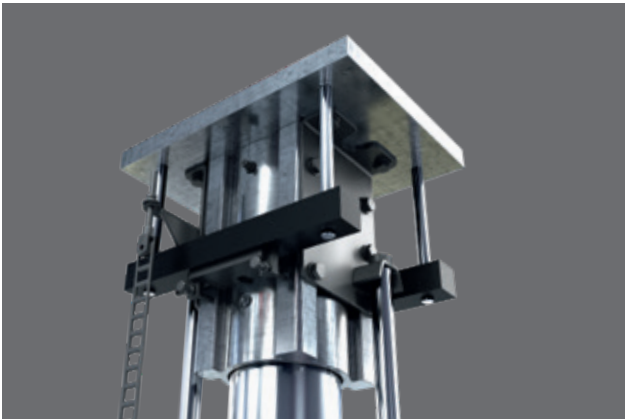
### Sous-cassette:

- Standard : peint
- En option : galvanisé à chaud ou revêtu de matériel synthétique



[www.autopstenhoj.com](http://www.autopstenhoj.com)





## Et encore plus d'avantages: La technique souterraine ré-inventée!

Avec la **Génération NxT** des ponts à vérins d'AUTOPSTENHOJ, vous bénéficiez d'une qualité au plus haut niveau ! Nous avons amélioré le meilleur pour vous !

**Génération NxT des ponts à vérins:** flexible à l'installation et à l'utilisation, également adaptable à l'avenir à d'éventuelles demandes changeantes grâce à notre nouveau système de fixation.

La synchronisation se fait par un dispositif de synchronisation ou, en alternative, par une crémaillère.

Nous obtenons une stabilité maximale grâce à de puissants vérins de 140 mm et à notre nouveau guide en aluminium massif anodisé.

Le nouveau couvercle central permet également d'absorber

en toute sécurité les énormes forces qui pèsent sur le couvercle, par exemple lors de la désinstallation de la batterie.

Le système complet et sophistiqué se suffit de seulement 10 litres de liquide hydraulique, grâce à une technique haute pression éprouvée. Ceux qui se soucient de l'environnement ne devraient pas négliger ce fait.

La **Génération NxT** des ponts à vérins est adaptée à toutes les variantes de montage et donc, bien entendu, également au montage autoportant. La **Génération NxT** est également toujours un bon choix pour les actions d'échange ou pour le montage ultérieur dans des cassettes étrangères.

**Génération NxT : brevetée, flexible, modulaire.**